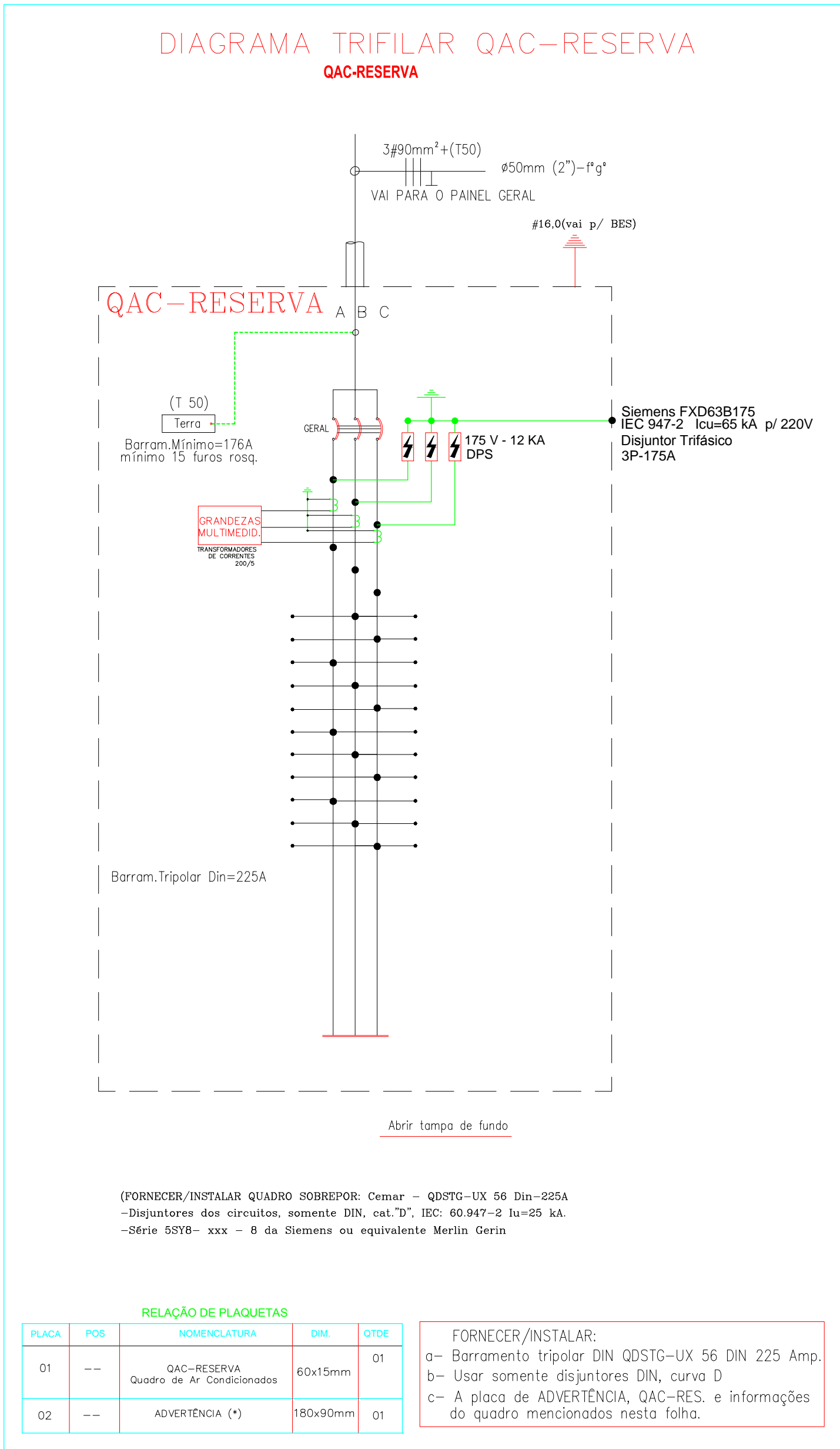
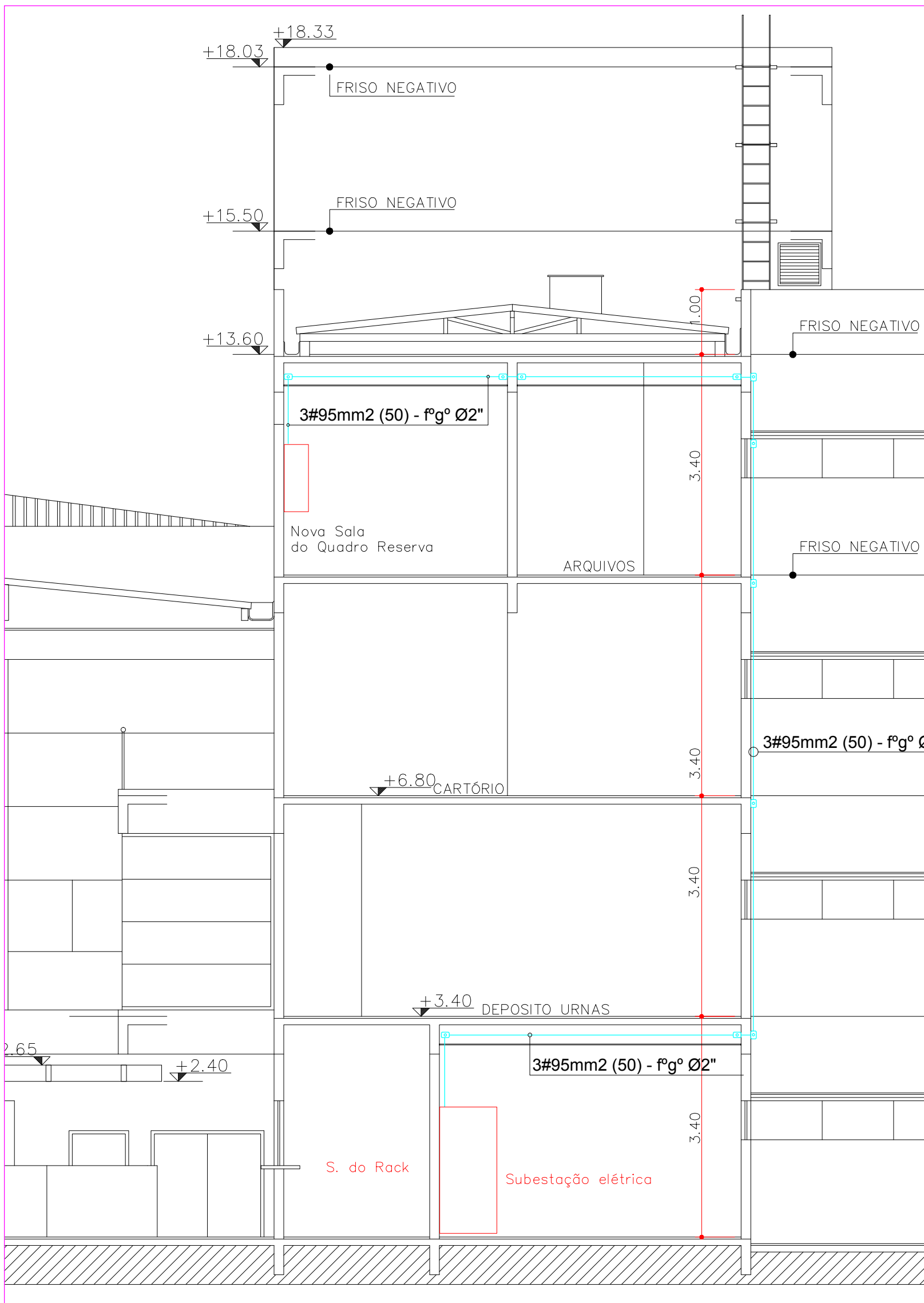
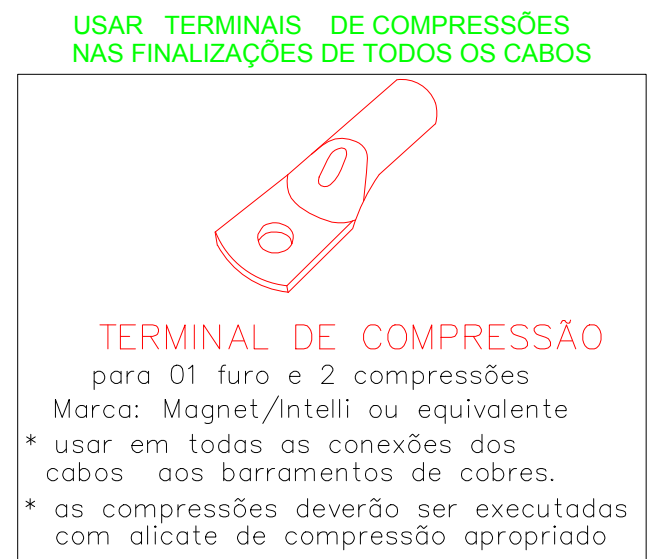
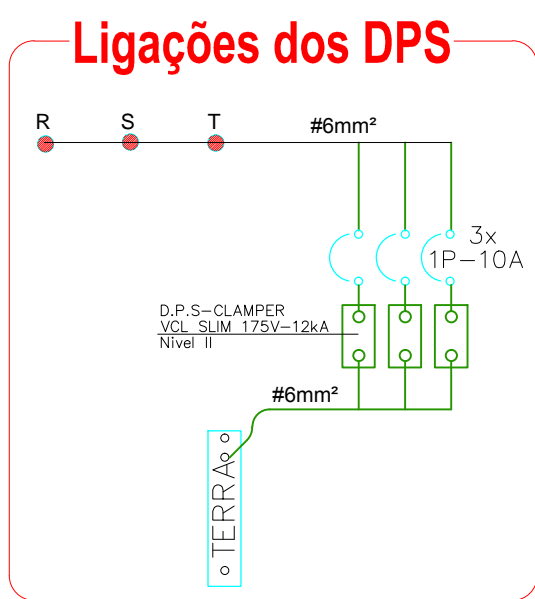


PLANTA BAIXA - TÉRREO (SUBESTAÇÃO)
DETALHE DO CAMINHO DOS ELETRODUTOS ÀS ANCORADORAS DA COBERTURA

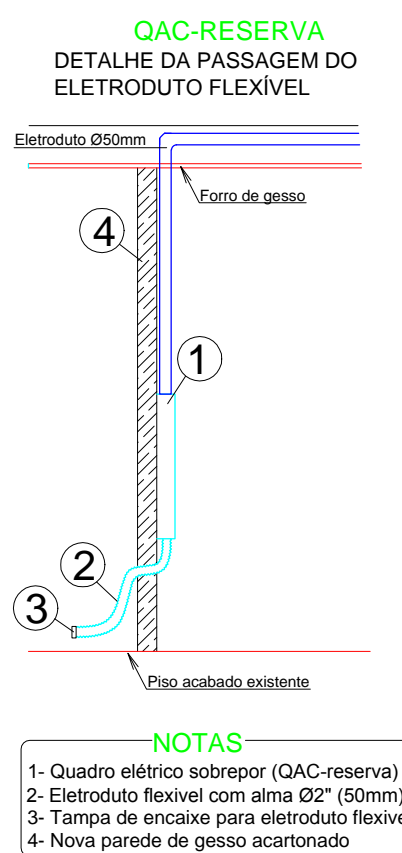


PLACA	POS	RENDIMENTO/PLAQUETA	QAC	QAC
01	--	QAC-RESERVA Quadro de Ar Condicionado	60x150mm	01
02	--	ADVERTÊNCIA (*)	180x90mm	01

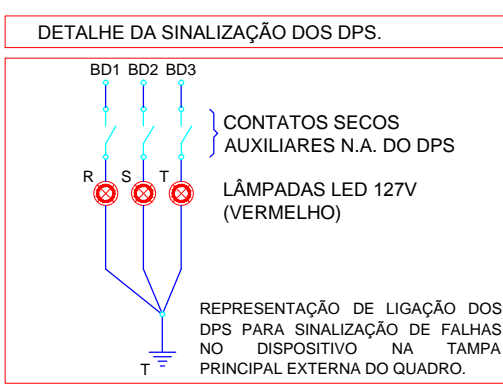
FORNECEDOR/INSTALAR:
a- Barramento tripolar DIN QDSTG-UX 56 DIN 225 Amp.
b- Usar somente disjuntores DIN, curva D
c- A placa de ADVERTÊNCIA, QAC-RES. e informações do quadro mencionados nesta folha.



CORTE - SALA DO QUADRO RESERVA
DETALHE DO CAMINHO DOS ELETRODUTOS ATÉ A SALA DO QAC-RESERVA



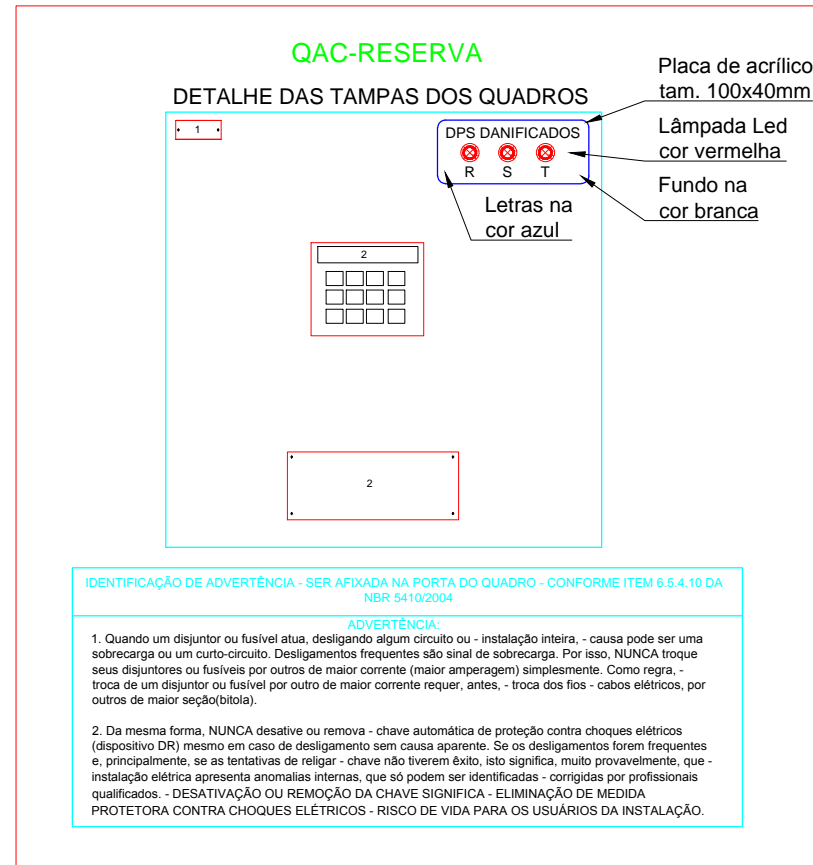
DETALHE DA PASSAGEM DO ELETRODUTO FLEXÍVEL NA PARTE INFERIOR DO QAC



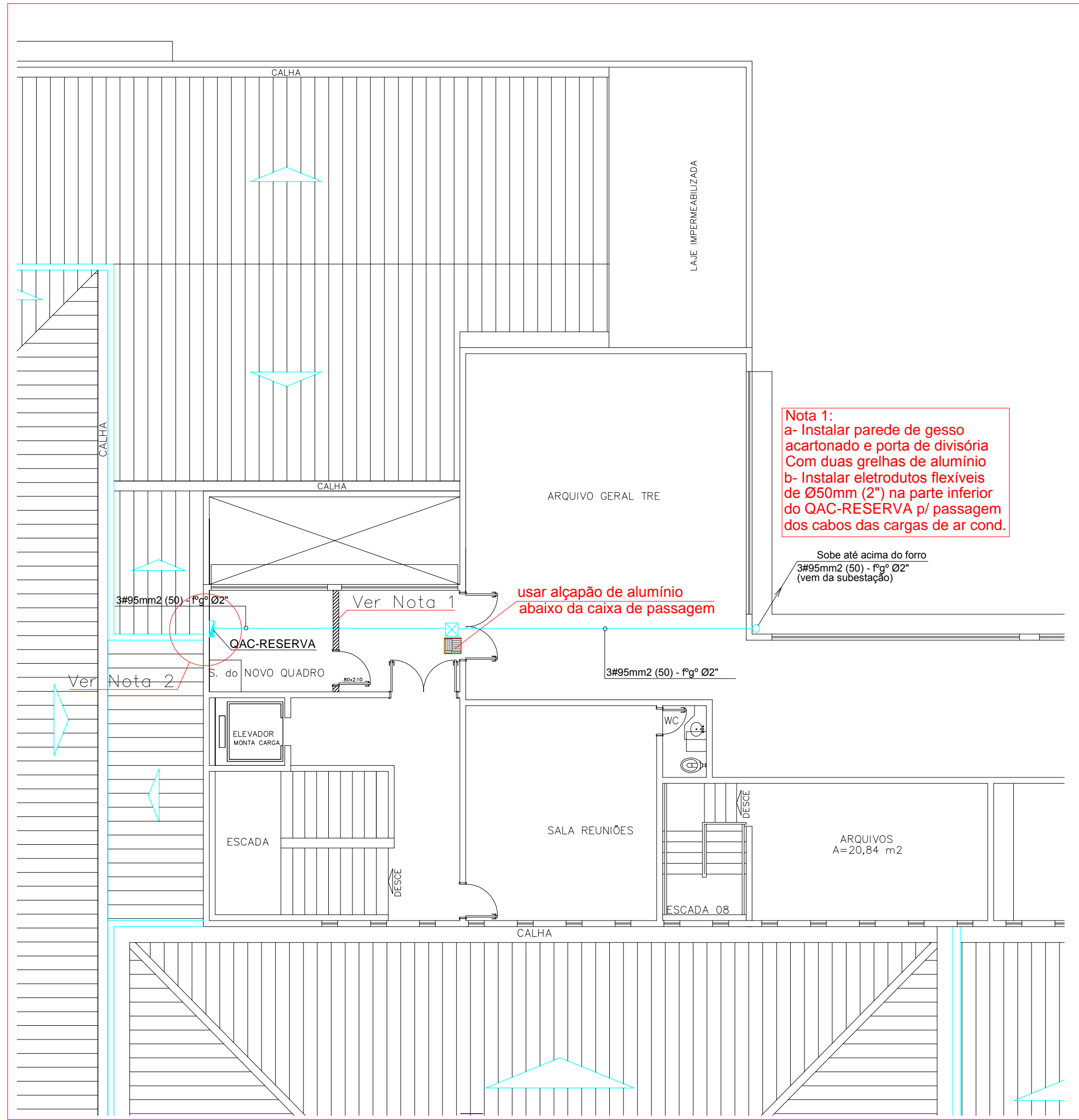
A NBR 9088 adverte sobre a necessidade do quadro elétrico e o barramento fabricado de acordo com as normas técnicas brasileiras.

BARRAMENTO DE COBRE:
Características:
Nome do Fabricante:
Código:
Ano de Fabricação:
Tensão Nominal: volts
Corrente Nominal: A
Frequência Nominal: Hz
Con. de Curto-circuito: kA
Índice de Proteção: IP-xx
Massa: kg

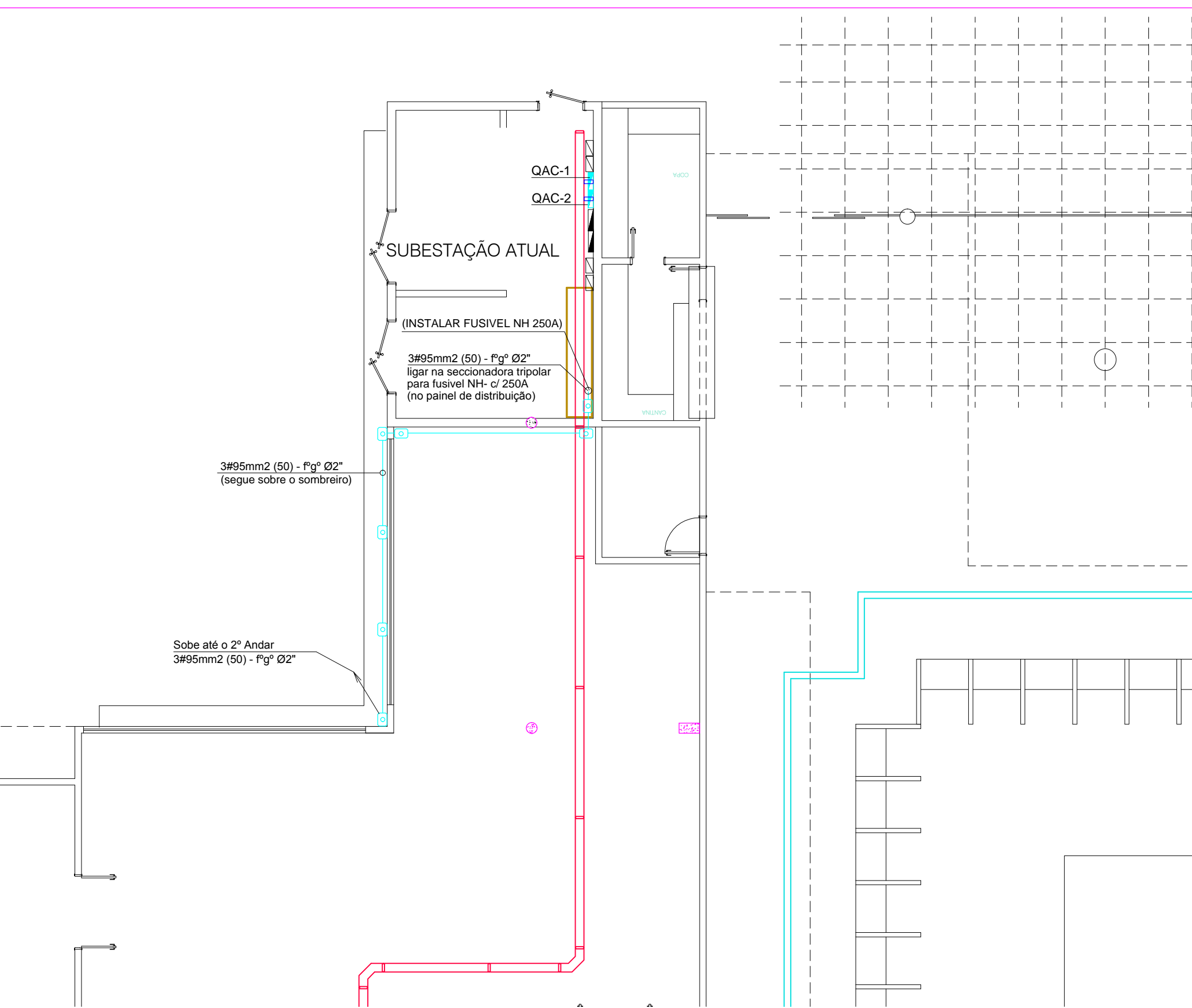
PLACA COM AS CARACTERÍSTICAS DO BARRAMENTO
** Confeccionar em placa de PVC e afixar no interior do QAC-RESERVA (marcar os dados do fabricante contidos em papel colado no interior do quadro).



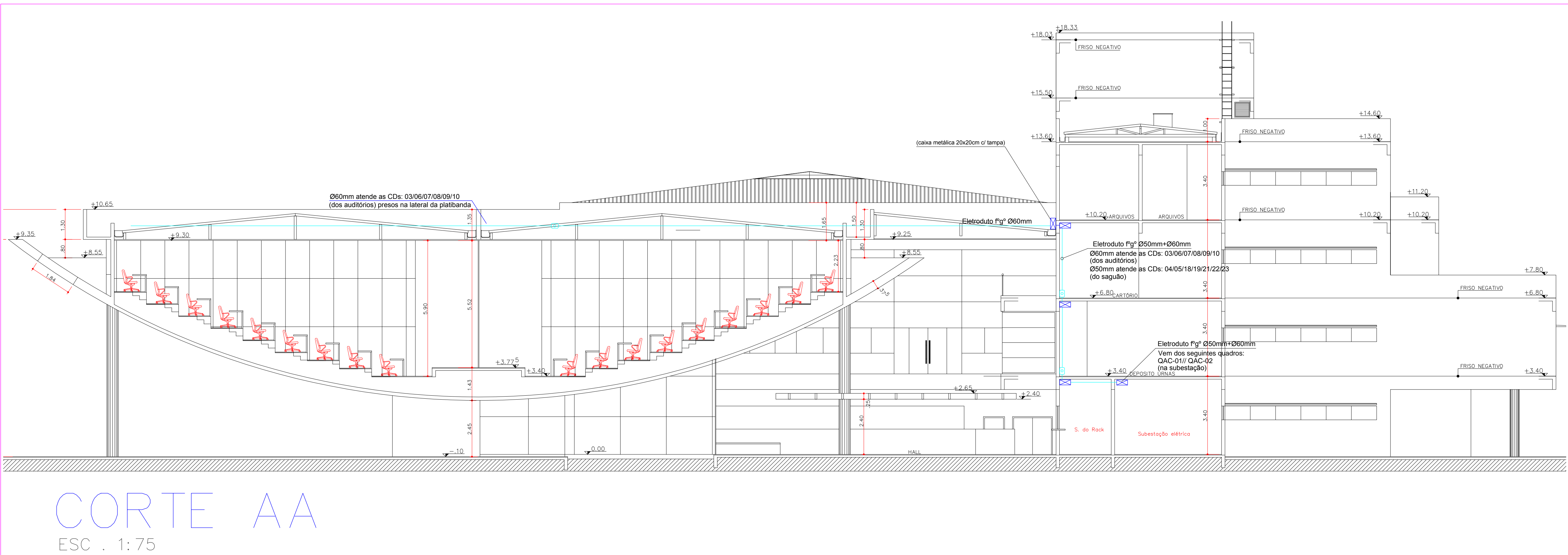
QAC-RESERVA
Utilizar os seguintes componentes:
* quadro sobrotipo Cemar QDSTG-UX 56/40 225A
* com barramento tripolar DIN "espelho-de-peixe" de 225A
* disjuntor caixa moldada tripolar 90 Amperes
* Multimedidor de grandezas elétricas
* Dispositivo de Proteção de Surtos (DPS)
* Sinalização por LEDs
* Placas de identificação e de Advertência
* Placas em PVC de características do barramento



PLANTA BAIXA - 2º PAVIMENTO
DETALHE DO CAMINHO DOS ELETRODUTOS ATÉ A SALA DO QAC-RESERVA



PLANTA BAIXA - TÉRREO (SUBESTAÇÃO)
DETALHE DO CAMINHO DOS ELETRODUTOS ATÉ A SALA DO QAC-RESERVA



PLANTA BAIXA - COBERTURA
DETALHE DO CAMINHO DOS ELETRODUTOS ÀS CONDENSADORAS DA COBERTURA

05/02/19 - EMISSÃO INICIAL	
CLIENTE/PROJETO	
TRIBUNAL REGIONAL ELEITORAL - MS LOCAL - RUA DESEMBARGADOR LEÃO NETO DO CARMO Nº 23 - LT3 Q02 - PARQUE DOS PODERES CAMPO GRANDE - MATO GROSSO DO SUL	
ART - CREA MS 1320190029231	Procedimento Administrativo: SEI 0011110-83.2018.6.12.8000
ASSINATURAS	
União Federal Prédio Sede do Tribunal Regional Eleitoral CNPJ: 03.883.929/0001-02	Autor do Projeto Cipriano Cavalheiro Martins Eng. Eletricista CREA MS 2652/D
CCM ENGENHARIA DE PROJETOS 07 8849-8511 cpr@ccm.com.br	TÍTULO Substituição dos Aparelhos de Ar Condicionados Prumadas para tubulações e Quadro Reserva
PAVIMENTO	Corte
TIPO	ELE
FORMATO	A0
SEQ	06/06
REVISÃO	02